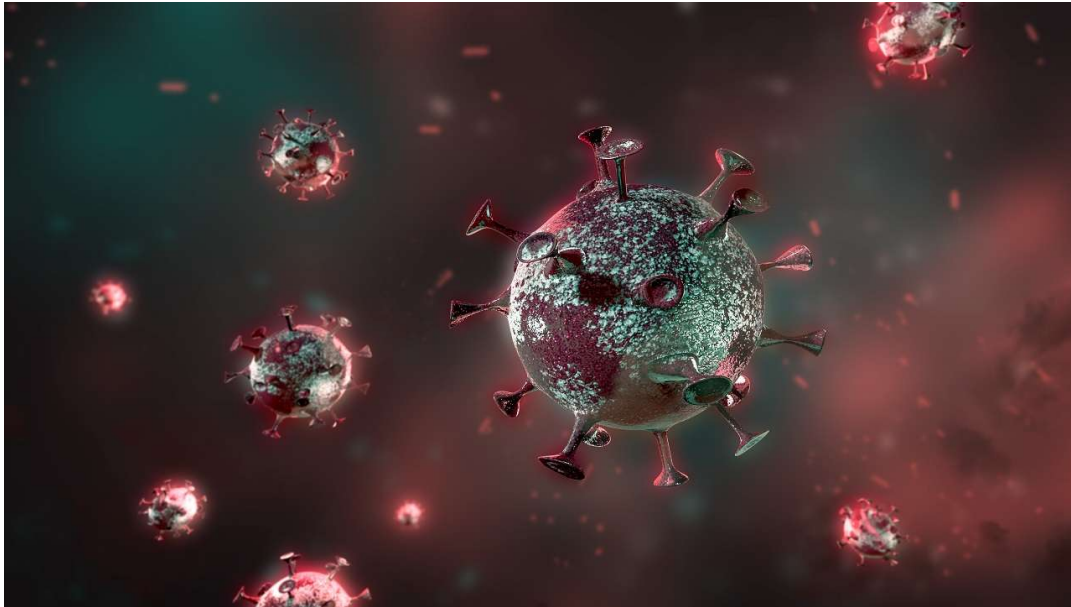


### ¿Sabes qué es la enfermedad de la COVID-19?

La enfermedad por coronavirus 2019 (COVID-19) es una enfermedad causada por el virus SARS-CoV-2, que afecta a los humanos y se transmite de persona a persona. Se ha extendido desde China a muchos otros países del mundo, incluida España. Para reducir el impacto de las condiciones de brote de la COVID-19 en empresas, trabajadores, clientes y el público, es importante contar con un plan de protección contra la COVID-19.



### ¿Conoces los síntomas de la enfermedad de la COVID-19?

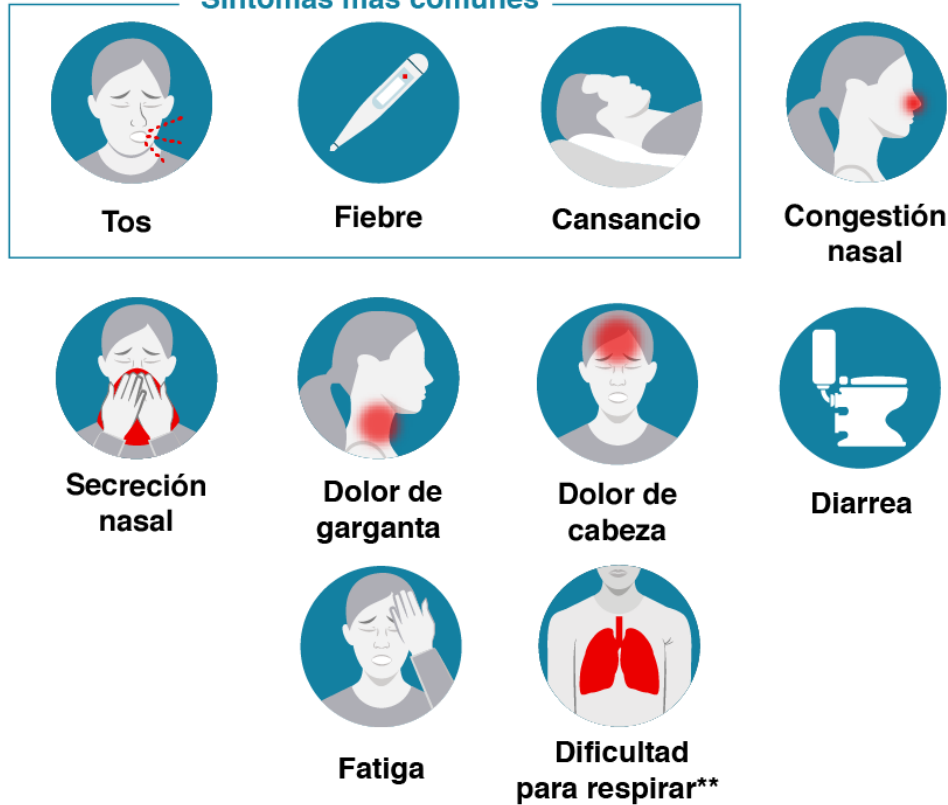
Los síntomas generalmente incluyen fiebre, tos y dificultad para respirar o sensación de falta de aire.

En algunos casos también puede haber disminución del olfato y del gusto, escalofríos, dolor de garganta, dolores musculares, dolor de cabeza, debilidad general, diarrea o vómitos. Otras personas, denominadas casos asintomáticos, no experimentan síntomas en absoluto.

La mayoría de los casos son leves, pero en casos más graves, la infección puede causar neumonía, dificultad importante para respirar, fallo renal e incluso la muerte. Los casos más graves generalmente ocurren en personas de edad avanzada o que padecen alguna enfermedad crónica, como enfermedades del corazón, del pulmón o inmunodeficiencias. Los síntomas pueden aparecer desde los 2 días y hasta los 14 días después de la exposición.

## Síntomas del covid-19\*

### Síntomas más comunes



\*Las personas infectadas no necesariamente presentan todos los síntomas. En algunos casos, pueden no tener ninguno.

\*\*En caso de presentar este síntoma se recomienda buscar atención médica.

Fuentes: Heloisa Ravagnani (SBI - DF), Paulo Sergio Ramos (Fiocruz Recife), OMS, NHS, CDC

BBC

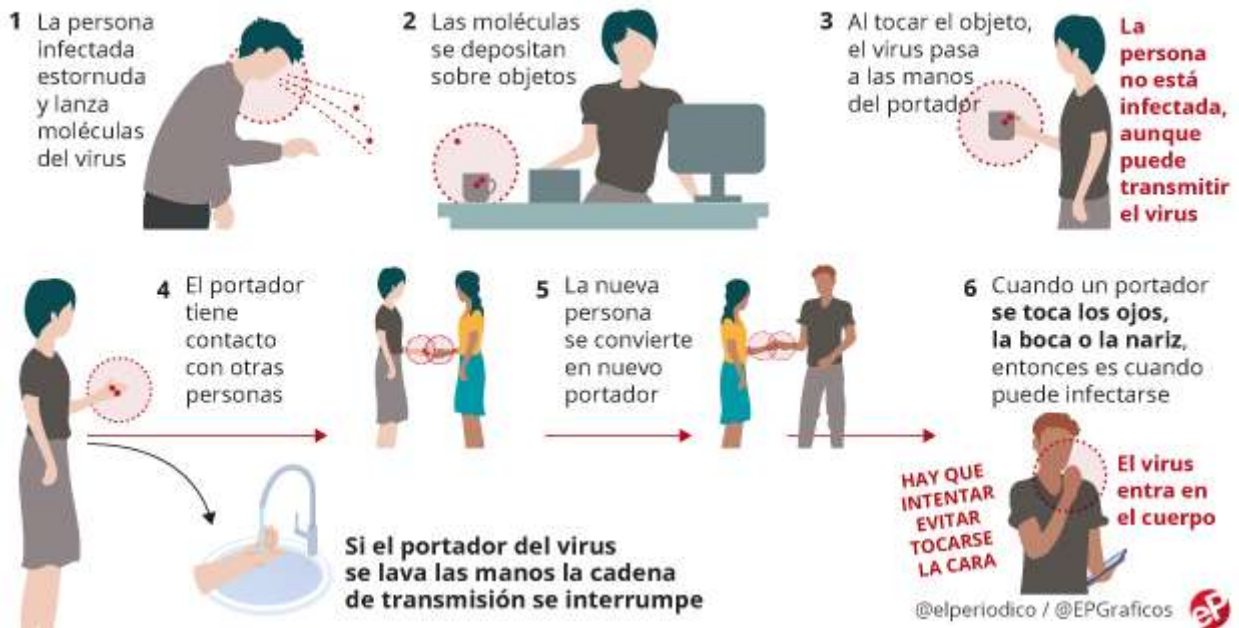
### ¿Sabes cómo se transmite el Coronavirus SARS-CoV2?

El Coronavirus SARS-CoV2 se transmite por contacto directo con las gotas respiratorias que se emiten con la tos o el estornudo de una persona enferma. Su probabilidad de contagio depende de la cantidad del virus en las vías respiratorias.

Estas gotas infectan a otra persona a través de la nariz, los ojos o la boca directamente, o al tocarse la nariz, ojos o boca con las manos que han tocado superficies contaminadas por estas gotas. Parece poco probable la transmisión por el aire a distancias mayores de 2 metros, por ello, el distanciamiento interpersonal es la principal medida preventiva junto con una correcta higiene y desinfección.

La mayoría de las personas adquieren la COVID-19 de otras personas con síntomas. Sin embargo, cada vez hay más evidencia del papel que tienen en la transmisión del virus las personas antes del desarrollo de síntomas o con síntomas leves.

## CÓMO SE CONTAGIA EL CORONAVIRUS



### ¿Sabes qué hacer si tienes síntomas?

Si presentas fiebre o tos, quédate en casa, y si convives con más gente, aíslate en una habitación y contacta con tu centro de salud o bien a través del teléfono habilitado para tu Comunidad Autónoma. Puedes consultarlos en el siguiente enlace: [Teléfonos de interés. http://www.msbs.gob.es/profesionales/saludPublica/ccayes/alertasActual/nCov-China/telefonos.htm](http://www.msbs.gob.es/profesionales/saludPublica/ccayes/alertasActual/nCov-China/telefonos.htm)

Si tienes sensación de falta de aire, dolor torácico, empeoramiento o sensación de gravedad por cualquier otro síntoma, **llama al 112.**